



FAUNA

Bicho preguiça, peixe guaru, sapos, serpentes, macaco bugio, anta e quati

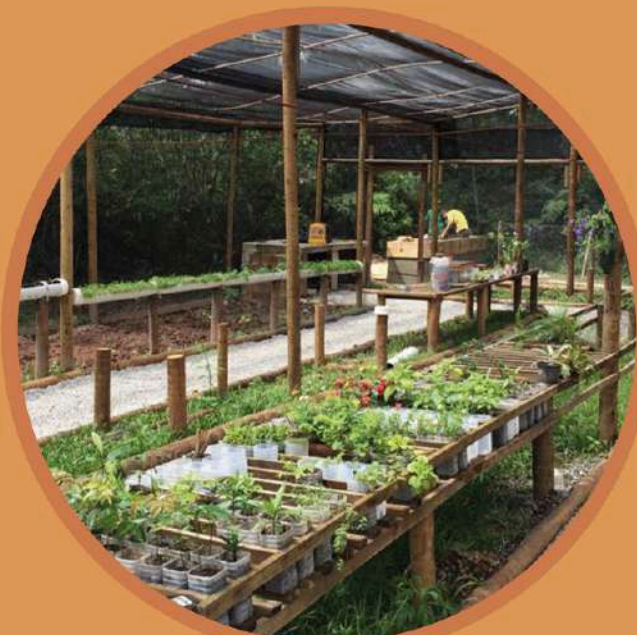
Encontros espontâneos e explicações sobre hábitos e ecossistemas



BANHEIROS ECOLÓGICOS

Fossa séptica biodigestora e sistema de gotejamento

Banheiro biológico com jardim filtrante natural de raízes e pedras



VIVEIRO

Projeto Sementes de Valor com mudas nativas para reflorestamento

Divulgação de práticas sustentáveis no poder público e privado



CURIOSIDADES NATURAIS

Fungos, plantas medicinais, galha de Tibouchina, serrapilheira, musgos e líquens

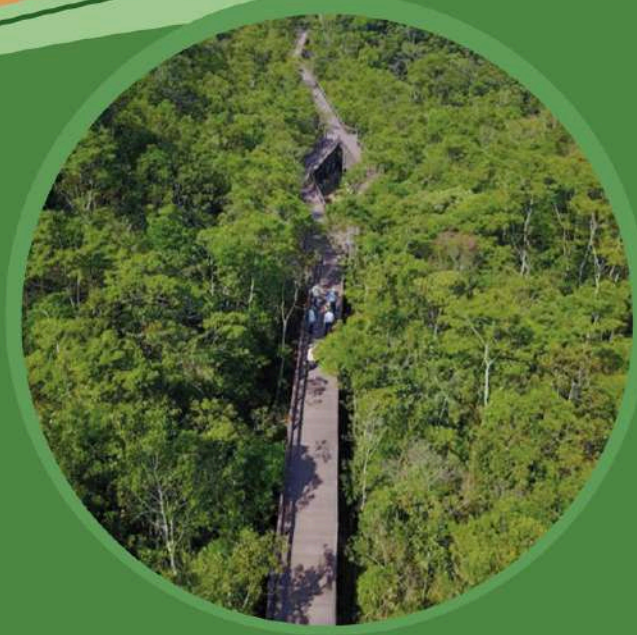


MOMENTOS DE CONTEMPLAÇÃO

Silêncio guiado para ouvir e sentir a floresta — uma verdadeira reconexão com o meio ambiente

RESULTADOS PEDAGÓGICOS

A visita contribui para o currículo escolar com interdisciplinaridade entre Ciências, Geografia e História, além de promover o protagonismo juvenil na construção de um futuro mais sustentável.



BIOMA DA MATA ATLÂNTICA

Características do bioma e sua importância ecológica

Comparação com outros biomas brasileiros



ABELHAS E JARDIM POLINIZADOR

Visita ao meliponário com abelhas sem ferrão (Meliponíneos)

Jardim polinizador que alia paisagismo à regeneração ecológica



CIÊNCIA E CULTURA

Parceria em pesquisas do Instituto de Ciências Ambientais da Unifesp

História da Fundação Kunito Miyasaka e da criação do parque



AULA AO AR LIVRE:

EDUCAÇÃO AMBIENTAL NO PARQUE ECOLÓGICO IMIGRANTES





UMA EXPERIÊNCIA EDUCATIVA TRANSFORMADORA PARA ESCOLAS!

O Parque Ecológico Imigrantes (PEI) convida instituições de ensino para vivenciarem uma aula que ultrapassa os muros da escola. Trilhas monitoradas, biodiversidade exuberante e infraestrutura exemplar oferecem aos alunos contato direto com práticas sustentáveis e conhecimentos ambientais que inspiram atitudes transformadoras



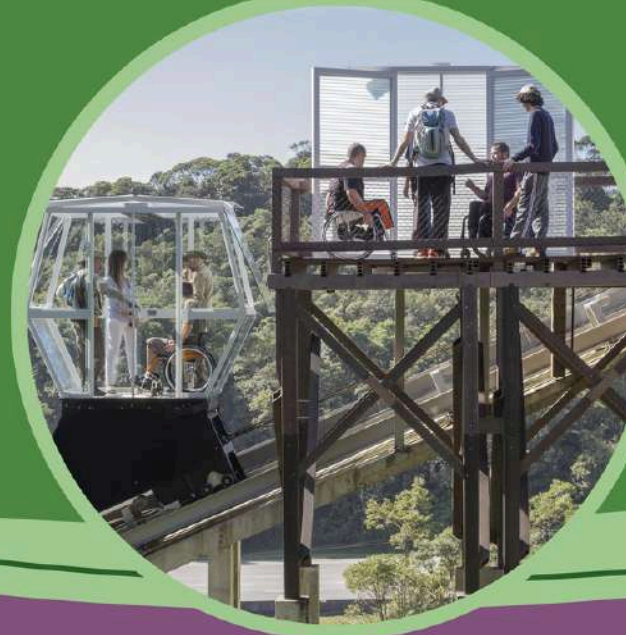
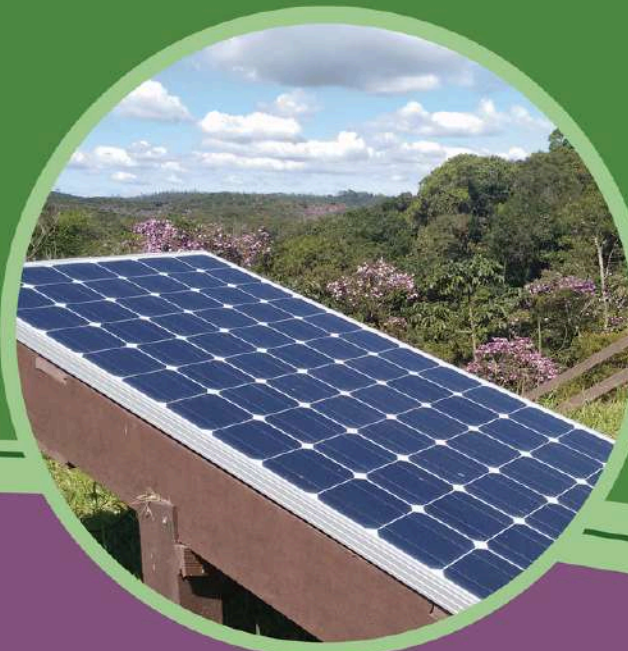
OBJETIVOS DA VISITA

- Aprendizado interativo em meio à natureza
- Desenvolvimento da consciência
- Estímulo à ciência, cultura e inclusão
- Contemplação e conexão sensorial com o ambiente

FORMATO DA MONITORIA

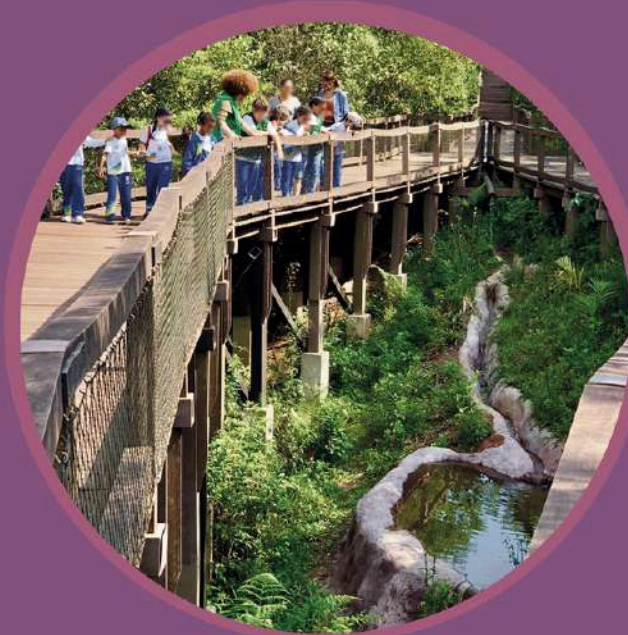
Item	Detalhes
Duração	2h 30min.
Percurso	2 km (nível fácil)
Grupos	Até 10 estudantes por monitor
Público-alvo	A partir do 4º ano do Ensino Fundamental
Metodologia	Trilhas temáticas + atividades sensoriais

TEMAS ABORDADOS



SUSTENTABILIDADE E ECOLOGIA

- Painéis solares, turbina eólica, madeira plástica reciclada
- Portal desmontável com aço reaproveitado
- Gestão inteligente de resíduos e filosofia Mottainai



ÁGUA E LAGOS ARTIFICIAIS

- Reaproveitamento da chuva para irrigação
- Plantas filtrantes e peixes nativos que combatem a dengue
- Lagos como microambientes que mantêm a biodiversidade

ACESSIBILIDADE

- Passarelas elevadas, elevadores, funicular e trilha sensorial
- Inclusão de cadeirantes, deficientes visuais e pessoas com mobilidade reduzida



FLORA

- Juçara, araquá, manacá-da-serra, embaúba, bromélia e samambaia
- Informações botânicas e curiosidades nas paradas da trilha

AGENDE SUA VISITA PELO NOSSO SITE!

 www.parqueecologicoimigrantes.org.br

